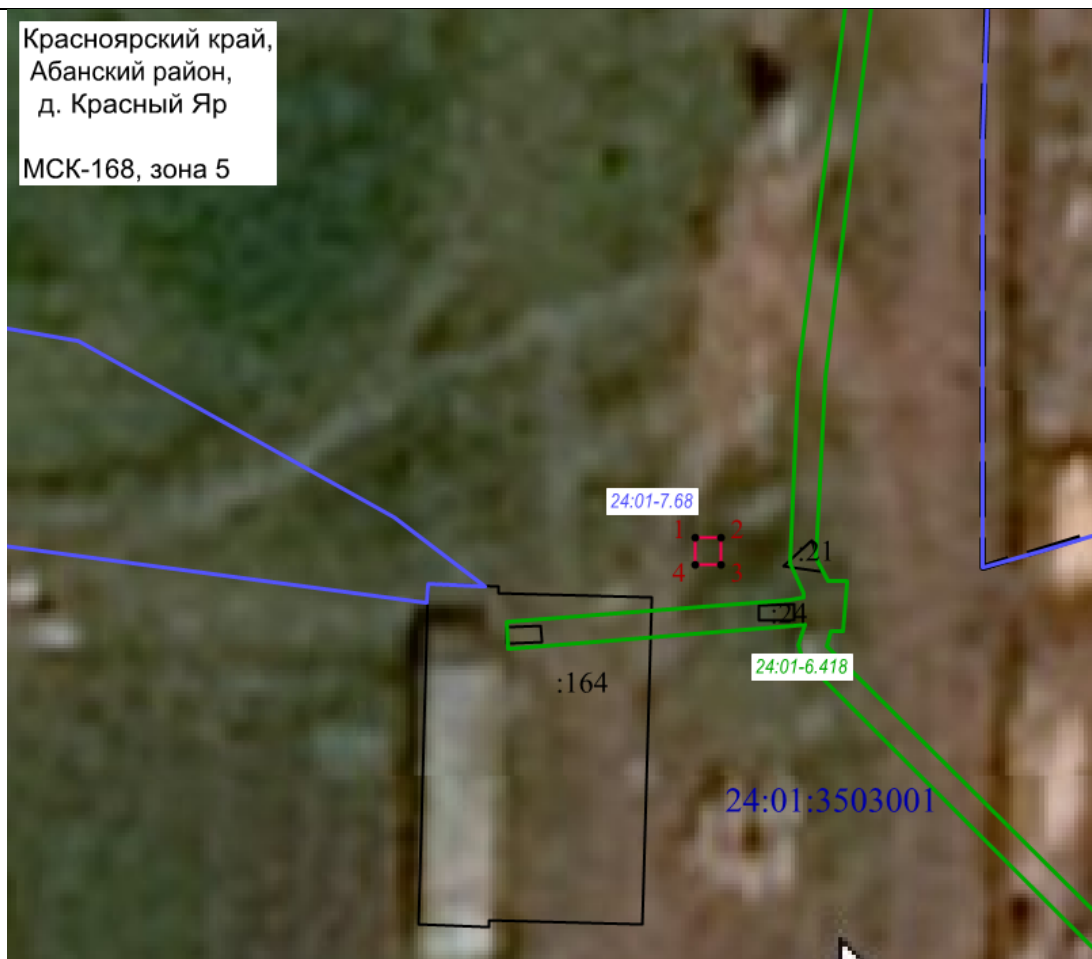


Схема расположения границ публичного сервитута

Красноярский край,
Абанский район,
д. Красный Яр
МСК-168, зона 5



Масштаб 1:1200

Условные обозначения

- | | |
|----------------------|--|
| 1 | - Обозначение новой характерной точки публичного сервитута |
| ● | - Характерная точка границы публичного сервитута |
| 24:01:3503001 | - Номер кадастрового квартала |
| — — — | - Границы кадастрового квартала по сведениям ЕГРН |
| — | - Часть границы публичного сервитута, местоположение которой определено при выполнении кадастровых работ |
| :164, :214... | - Кадастровые номер земельного участка по сведениям ЕГРН |
| — | - Граница зоны с особыми условиями по сведениям ЕГРН |
| 24:01-6/418 | - Реестровый номер зоны с особыми условиями использования территории по сведениям ЕГРН |
| — | - Граница территориальной зоны по сведениям ЕГРН |
| 24:01-7.68 | - Реестровый номер территориальной зоны по сведениям ЕГРН |